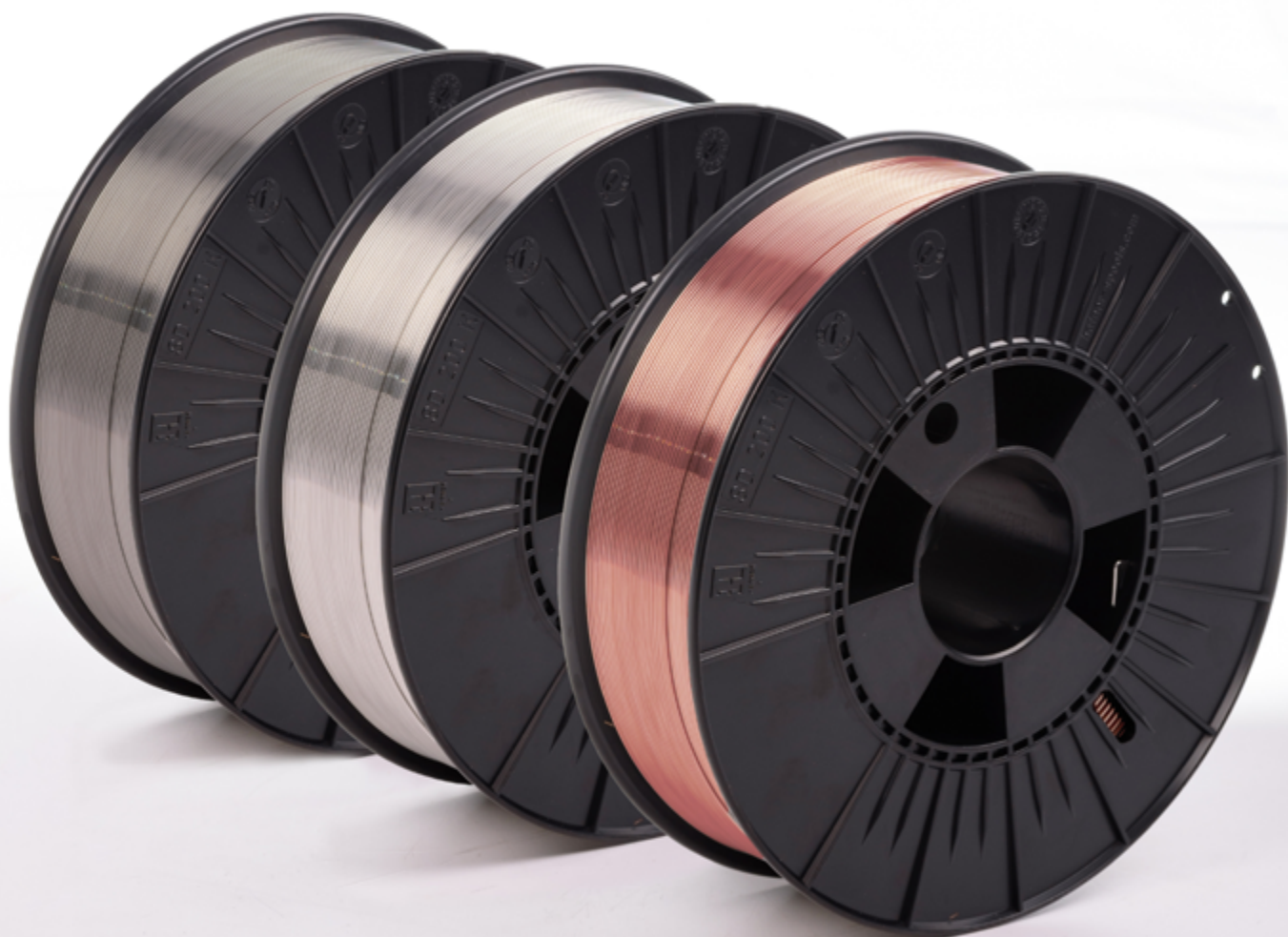




Gamme complète de fils en bobines D200

pour le soudage en assemblage & rechargement



© Selectarc

Photo non contractuelle

- ✓ Concepteur, producteur, préconisateur et distributeur de métaux d'apport
- ✓ Gamme complète de métaux d'apport de soudage et de brasage de haute qualité
- ✓ Spécialiste des marchés techniques

Plus d'informations sur notre site selectarc.com

ÉDITION 1



GAMME DE PRODUITS

SELECTARC® offre une **gamme complète de fils pleins et de fils fourrés de soudage** (sans et sous protection gazeuse) en bobines D200 de 5kg. Nos fils fabriqués dans une large variété d'alliages sont spécialement formulés pour répondre à 100% des applications d'assemblage et de rechargement.

Les + de la gamme SELECTARC® :

- Très bonnes caractéristiques mécaniques
- Qualité constante de la soudure
- Excellente fiabilité (limitation des défauts de soudage)
- Bel aspect des cordons

	Nos produits	Description & applications	Données techniques	Ø en 5 Kg	Code Article
Acier Galva	F55	Fil plein pour le soudage sous protection gazeuse des aciers faiblement alliés destinés à être galvanisés ou zingués. Idéal pour la construction métallique, fonderie, chantier naval	<ul style="list-style-type: none"> • AWS A5.18 : ER70S-2 • ISO 14341-A : G2Ti 	Ø 1.0 mm	WNA0110 ES500
				Ø 0.6 mm	WNA0506 ES500
Acier	F57	Fil plein cuivré pour le soudage sous protection gazeuse des aciers au carbone non et faiblement alliés. Idéal pour la construction automobile, ferroviaire, navale, travaux publics et tuyauterie	<ul style="list-style-type: none"> • AWS A5.18 : ER70S-6 • ISO 14341-A : G3Si1 	Ø 0.8 mm	WNA0508 ES500
				Ø 1.0 mm	WNA0510 ES500
				Ø 1.2 mm	WNA0512 ES500
				Ø 1.0mm	CNAF210 ES500
	FCW 710M	Fil fourré tubulaire à poudre métallique pour le soudage toutes positions et sous protection gazeuse (Ar+CO2 ou CO2) d'aciers au carbone, au carbone-manganèse et de types similaires incluant les aciers à grains fins. Idéal pour la construction d'usage général, chantier naval	<ul style="list-style-type: none"> • AWS A5.18 : E70C-6M H4 • ISO17632-A : T 46 6 M M21 1 H5 	Ø 1.2mm	CNAF212 ES500
				FCW 56-R	Fil fourré tubulaire microallié de type rutile pour CO2 et mélange gazeux M21 avec solidification rapide du laitier. Idéal pour la construction métallique, construction navale, réservoir, mécanique générale, pipeline
FCO 0A	Fil fourré « Open Arc » pour le soudage d'acier au carbone et au carbone-manganèse en toutes positions sans gaz de protection. Enlèvement de laitier aisé. Idéal pour la construction d'usage général, charpente métallique, chantier naval, industrie minière, maintenance de matériels agricoles	<ul style="list-style-type: none"> • AWS A5.20 : E71T-GS • ISO 17632-A : T 42 Z W NO 1 H15 	Ø 0.9mm en 4.5 kg	CNA0809 ESL00	
			Ø 1.2mm en 4.5 kg	CNA0812 ESL00	
Acier Corten	F75	Fil plein cuivré faiblement allié au Cuivre, Nickel, Chrome pour le soudage MAG sous protection gazeuse (Ar + CO2) des aciers de construction résistant à la corrosion atmosphérique. Idéal pour la construction métallique, pont, château d'eau, bardage, glissière de sécurité, pylône électrique	<ul style="list-style-type: none"> • AWS A5.28 : ER80S-G • ISO 16834-A : G Mn3Ni1Cu 	Ø 0.8 mm	WAF1308 ES500
				Ø 1.0 mm	WAF1310 ES500
Acier HLE	F77	Fil plein cuivré pour le soudage sous protection gazeuse des aciers à haute limite d'élasticité (Rm > 800 MPa et Re > 690 Mpa). Idéal pour les travaux publics, industrie automobile, fonderie, construction métallique, chaudière	<ul style="list-style-type: none"> • AWS A5.28 : ER100S-1 • ISO 16834-A : G Z Mn3Ni1.5Mo 	Ø 0.8 mm	WAF1408 ES500
				Ø 1.0 mm	WAF1410 ES500

	Nos produits	Description & applications	Données techniques	Ø en 5 Kg	Code Article
Aciers inoxydables	ER 307Si	Fil plein utilisé pour le soudage sous protection gazeuse des aciers inoxydables austénitiques au manganèse et pour les aciers réputés difficilement soudables ou mal identifiés. Idéal en sous-couche avant rechargement avec des nuances sensibles à la fissuration. Idéal pour le matériel TP, voie routière, ferroviaire ou fluviale, carrière, cimenterie, mines	<ul style="list-style-type: none"> AWS A5.9 : ~ ER307 ISO 14343-A : G 18 8 Mn 	Ø 1.0 mm	WIN7210 ES500
	ER 308LSi	Fil plein bas carbone, pour le soudage sous protection gazeuse des aciers inoxydables austénitiques du type 304,304L. Idéal pour les tubes et cuves dans les industries chimiques et pétrochimiques	<ul style="list-style-type: none"> AWS A5.9 : ER308L Si ISO 14343-A : G 19 9 L Si 	Ø 0.8mm	WIN6608 ES500
				Ø 1.0mm	WIN6610 ES500
				Ø 1.2mm	WIN6612 ES500
	ER 309LSi	Fil plein utilisé pour le soudage sous protection gazeuse des aciers inoxydables type 309, 309L ainsi que pour les assemblages hétérogènes de type inox sur acier. Idéal pour les appareils chaudronnés, travaux publics et réparation / maintenance	<ul style="list-style-type: none"> AWS A5.9 : ER309LSi ISO 14343-A : G 23 12 L Si 	Ø 1.0 mm	WIN7010 ES500
ER 316LSi	Fil plein utilisé pour le soudage sous protection gazeuse d'acier inoxydable type 316. Idéal pour les assemblages aciers inoxydables courants	<ul style="list-style-type: none"> AWS A5.9 : ER316LSi ISO 14343-A : G 19 12 3 L Si 	Ø 0.8mm	WIN6808 ES500	
			Ø 1.0mm	WIN6810 ES500	
			Ø 1.2mm	WIN6812 ES500	
FCO 316L	Fil fourré utilisé pour le soudage sans protection gazeuse des aciers inoxydables type 316L. Laitier auto-détachable. Utilisé pour les applications en extérieur même avec des conditions météorologiques difficiles. Idéal pour les assemblage d'aciers inoxydables de même composition chimique	<ul style="list-style-type: none"> AWS A5.22 : E316LT0-3 ISO 17633-A : T 19 12 3 L U NO 3 	Ø 1.0 mm	CIN4610 ES500	
Aluminium	ER 5356	Fil plein de soudage sous protection gazeuse des alliages d'aluminium à 5% de magnésium. Excellente résistance à la corrosion en milieu marin. Bonnes caractéristiques mécaniques. Idéal pour la constructions navale, ferroviaire, route et aéronautique	<ul style="list-style-type: none"> AWS A5.10 : ER5356 ISO 18273 : S AI 5356 (AlMg5Cr (A)) 	Ø 0.8mm	WAL3708 ES200
				Ø 1.0mm	WAL3710 ES200
				Ø 1.2mm	WAL3712 ES200
Cupro-Aluminium	CUA8	Fil plein utilisé pour le soudage sous protection gazeuse des alliages de cupro-aluminium, type bronze d'aluminium (jusqu'à 10 % d'Al) mais aussi pour les assemblages hétérogènes cuivre/acier et le soudo-brasage des aciers galvanisés. Idéal pour la construction navale, industrie chimique.	<ul style="list-style-type: none"> AWS A5.7 : ERCuAl-A1 ISO 24373 : S Cu 6100 (CuAl7) 	Ø 0.8mm	WCU0708 ES500
				Ø 1.0mm	WCU0710 ES500
Cupro-Silicium	CUSIL	Fil plein utilisé pour le soudage sous protection gazeuse des alliages Cu-Si, Cu-Mn entre eux ou avec des aciers courants et des tôles revêtues et galvanisées. Idéal pour l'industrie automobile et autres industries d'assemblage	<ul style="list-style-type: none"> AWS A5.7 : ERCuSi-A ISO 24373 : ~S Cu 6560 (CuSi3Mn1) 	Ø 0.8mm	WCU0508 ES500
				Ø 1.0mm	WCU0510 ES500
Base Nickel	N182	Fil plein utilisé pour le soudage sous protection gazeuse des alliages à haute teneur en nickel type Inconel 600, Incolloy 800 mais également d'aciers alliés difficilement soudables. Excellente résistance à la fissuration jusqu'à -196 °C. Dépôt réfractaire (1400 °C). Idéal pour la cryogénie (base 5% et 9% de Nickel), appareils soumis aux acides à très haute température, réparation acier difficilement soudable, sous couche	<ul style="list-style-type: none"> AWS A5.14 : ERNiCr-3 ISO 18274 : S-Ni 6082 (NiCr20Mn3Nb) 	Ø 0.8mm	WNI0608 ES500
				Ø 1.0mm	WNI0610 ES500

Alliage	Nos produits	Description & applications	Données techniques	Ø en 5 Kg	Code Article
Rechargement	HB60	Fil plein de soudage sous protection gazeuse pour le rechargement dur, d'éléments devant résister aux chocs et à l'abrasion minérale ou métallique (60 HRC). Grande résistance à la fissuration.	• EN 14700 : S Fe8	Ø 1.0mm	WMR1410 ES500
		Idéal pour les pièces de forage, mélangeurs/ malaxeurs, engins de travaux publics, pièces soumises à l'abrasion minérale		Ø 1.2mm	WMR1412 ES500
	FCW 60G	Fil fourré à poudre métallique sans laitier pour le rechargement par soudage sous protection gazeuse de pièces en aciers au carbone ou alliés, soumises à température ambiante ou n'excédant pas 300°C, et à l'usure par actions combinées d'abrasion métallique ou minérale en présence ou non de chocs et de pression. Idéal pour les paliers, cames, chemins de roulement, transporteurs à vis	• EN 14700 : T Fe2	Ø 1.2mm	CRM0512 ES500
	FCO HB60	Fil fourré tubulaire de rechargement pour le soudage sans protection gazeuse de pièces soumises à une abrasion importante combinée aux chocs dans des environnements secs ou humides. Rechargement en 2 ou 3 couches. Idéal pour les arrêtes, dents et fond de godet, équipement de dragage de sable, goulottes de convoyage	• EN 14700 : T Fe8	Ø 1.2mm	CRM5112 ES500
	FCO 63	Fil fourré de rechargement pour le soudage sans protection gazeuse de pièces soumises à une abrasion importante type sable, terre. Idéal pour les équipements d'excavation et de concassage, surfacage de vis sans fin, de lames de mélangeurs de mélangeurs, matériaux abrasifs dans les corps de pompes, dents d'excavateurs, pompes à béton, broyage de minerais	• EN 14700 : T Fe15	Ø 1.2mm	CRM2212 ES500

Qualité

Nos produits sont fabriqués et testés conformément aux exigences les plus strictes en matière d'assurance qualité.



© Kemppi

Selectarc®



SELECTARC®, L'unique fabricant français de métaux d'apport de soudage et de brasage
 12, rue Juvénal Viellard - 90600 Grandvillars - FRANCE
 Tel : +33 3 84 57 37 77 - info@selectarc.com - www.selectarc.com



05.2026